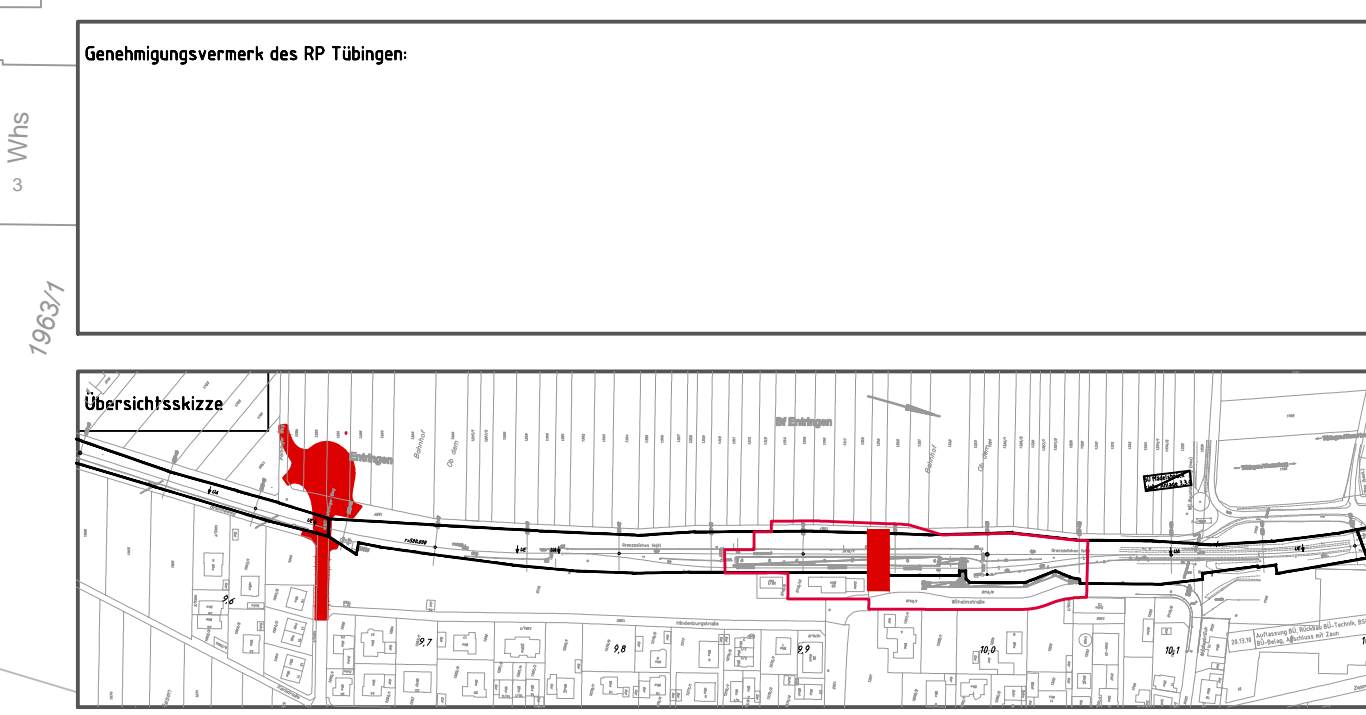


Legende:
 --- Bahn-Grenze
 ■ BE-Fläche



Unterlage für eine Entscheidung nach § 18 AEG

Index	Datum	Bearbeiter	Änderung
1	09/2016	Stalowa	1. Entwurf
2	09/2016	Stalowa	2. Entwurf
3	09/2016	Stalowa	3. Entwurf

**Umbau von Bahnbetriebsanlagen im Bereich des Bfs Entringen
 Ammertalbahn, Strecke 4633, Tübingen - Herrenberg
 Landkreis Tübingen**

Auftraggeber:
 Zweckverband ÖPNV im Ammertal
 Wilhelm-Keil-Straße 50
 72072 Tübingen
 Tübingen 26.09.2016
 Ort, Datum, Unterschrift



Mafstab: 1: 500	Planbezeichnung: Lageplan Baustelleneinrichtungsplan	Ausgabe vom: 23.09.2016
Blattformat: [mm] 420x1189		Blatt 1 von 1
		Anlage 2.4

Projekt: Ammertalbahn
 Auftraggeber: Zweckverband ÖPNV im Ammertal
 Auftrag: Umgestaltung des Bahnhofsbereichs
 Auftrag-Nr.: 1177-3330
 Projekt-Nr.: 1177-3330
 Blatt-Nr.: 2.4